

Estadística Emergencias 112 Andalucía

Periodo: 2019 – Tercer cuatrimestre

Hoja	Descripción
1	Número de emergencias coordinadas en Andalucía por provincia y mes
2	Número de emergencias coordinadas en Andalucía por tipología y provincia
3	Número de emergencias coordinadas en Andalucía por tipología y mes
4	Evolución del número de emergencias coordinadas en Andalucía por provincia
5	Media diaria de emergencias coordinadas en Andalucía por franja horaria
6	Media diaria de emergencias coordinadas en Andalucía por día de la semana
7	Media diaria de emergencias coordinadas en Andalucía por franja horaria y día de la semana
8	Activación telefónica a organismos por provincia y mes
9	Activación telefónica a organismos por tipo de organismo y provincia
10	Activación telefónica a organismos por tipo de organismo y mes
11	Activación telemática a organismos por provincia y mes
12	Activación telemática a organismos por tipo de organismo y provincia
13	Activación telemática a organismos por tipo de organismo y mes
14	Número y % de emergencias coordinadas con activaciones a dos o más organismos en Andalucía por tipología
15	Coordinación con organismos por mes vía mensajería
16	Relación entre emergencias coordinadas y comunicación con organismos vía mensajería por mes
17	Coordinación con organismos vía telefónica por mes y tipo de organismo

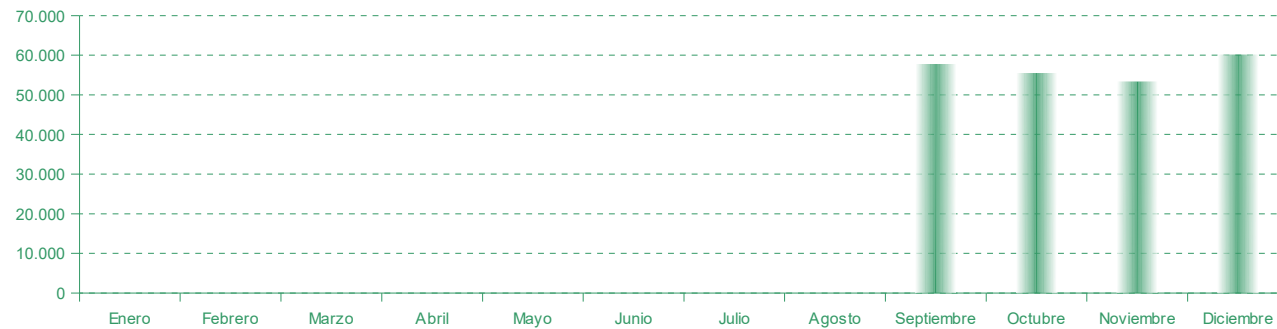
Estadística Emergencias 112 Andalucía

Número de emergencias coordinadas en Andalucía por provincia y mes

Periodo: 2019 – Tercer cuatrimestre

	Almería	Cádiz	Córdoba	Granada	Huelva	Jaén	Málaga	Sevilla	Sin definir	Andalucía
Enero										
Febrero										
Marzo										
Abril										
Mayo										
Junio										
Julio										
Agosto										
Septiembre	4.745	7.135	4.184	7.277	3.177	3.564	11.786	15.873	0	57.741
Octubre	4.186	6.548	4.177	6.769	2.916	3.707	10.740	16.448	1	55.492
Noviembre	3.881	6.311	4.088	6.516	2.927	3.526	10.454	15.608	2	53.313
Diciembre	4.248	7.349	4.728	7.181	3.362	4.445	11.029	17.777	2	60.121
Total	17.060	27.343	17.177	27.743	12.382	15.242	44.009	65.706	5	226.667

Emergencias coordinadas en Andalucía por mes



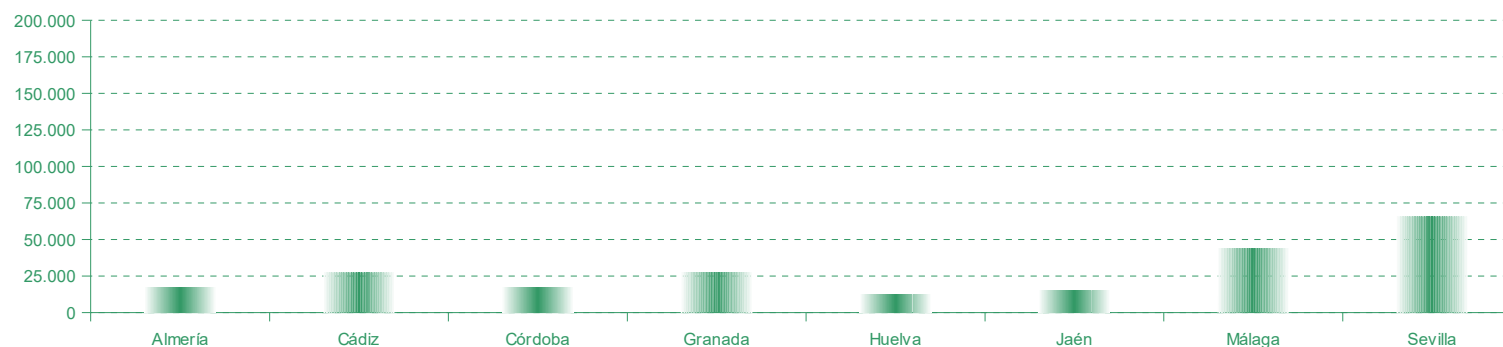
Estadística Emergencias 112 Andalucía

Número de emergencias coordinadas en Andalucía por tipología y provincia

Periodo: 2019 – Tercer cuatrimestre

	Almería	Cádiz	Córdoba	Granada	Huelva	Jaén	Málaga	Sevilla	Sin definir	Andalucía
Asistencias Sanitarias	6.826	12.236	8.385	13.295	5.234	7.276	19.758	27.218	0	100.228
Seguridad Ciudadana	3.382	5.976	2.554	4.611	2.042	1.991	9.791	14.319	1	44.667
Accidentes de Circulación	1.349	1.699	1.014	1.861	713	869	3.302	3.822	0	14.629
Incidentes de Tráfico	1.704	1.999	1.237	2.489	1.219	1.567	3.729	5.850	1	19.795
Incendios	674	1.310	897	1.194	1.100	686	1.524	4.553	0	11.938
Rescate / Salvamento	165	313	150	307	118	114	544	563	0	2.274
Anomalías en Servicios Básicos	438	468	345	535	230	402	644	1.246	1	4.309
Riesgos Naturales	354	64	143	503	34	289	285	234	0	1.906
Incidentes en Industrias Químicas	0	2	0	0	0	0	0	0	0	2
Otros	2.168	3.276	2.452	2.948	1.692	2.048	4.432	7.901	2	26.919
Total	17.060	27.343	17.177	27.743	12.382	15.242	44.009	65.706	5	226.667

Emergencias coordinadas en Andalucía por provincia



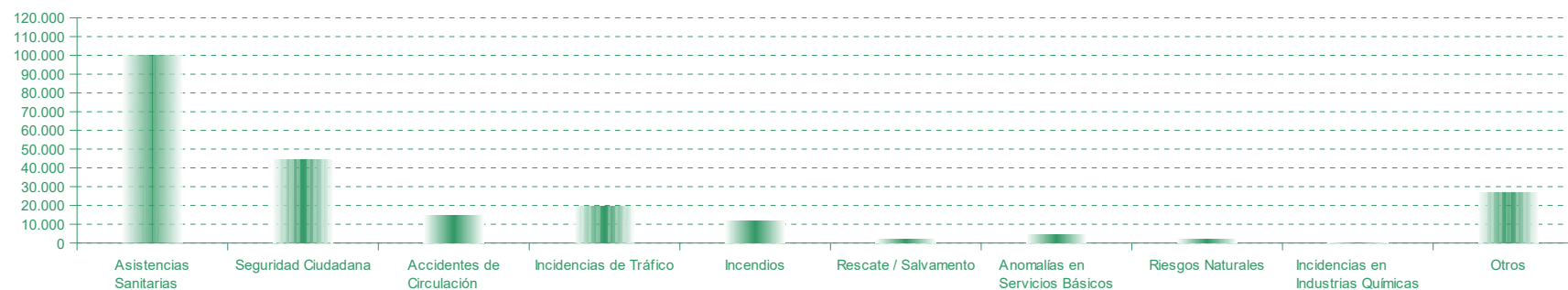
Estadística Emergencias 112 Andalucía

Número de emergencias coordinadas en Andalucía por tipología y mes

Periodo: 2019 – Tercer cuatrimestre

	Enero	Febrero	Marzo	Abril	Mayo	Junio	Julio	Agosto	Septiembre	Octubre	Noviembre	Diciembre	Andalucía
Asistencias Sanitarias									24.418	24.732	24.416	26.662	100.228
Seguridad Ciudadana									11.981	11.331	9.776	11.579	44.667
Accidentes de Circulación									3.494	3.655	3.727	3.753	14.629
Incendios de Tráfico									5.048	4.577	4.618	5.552	19.795
Incendios									3.233	3.367	2.578	2.760	11.938
Rescate / Salvamento									626	537	515	596	2.274
Anomalías en Servicios Básicos									1.167	931	1.001	1.210	4.309
Riesgos Naturales									1.037	116	267	486	1.906
Incendios en Industrias Químicas									0	1	1	0	2
Otros									6.737	6.245	6.414	7.523	26.919
Total									57.741	55.492	53.313	60.121	226.667

Emergencias coordinadas en Andalucía por tipología



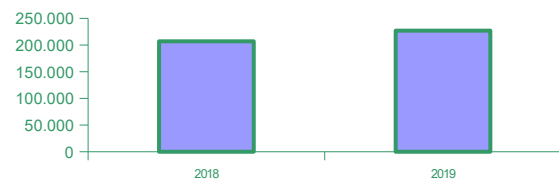
Estadística Emergencias 112 Andalucía

Evolución del número de emergencias coordinadas en Andalucía por provincia

Periodo: 2019 – Tercer cuatrimestre

	2018	2019	% sobre el 2018
Almería	15.260	17.060	11,80%
Cádiz	24.908	27.343	9,78%
Córdoba	15.235	17.177	12,75%
Granada	25.788	27.743	7,58%
Huelva	10.708	12.382	15,63%
Jaén	13.519	15.242	12,75%
Málaga	42.021	44.009	4,73%
Sevilla	59.425	65.706	10,57%
Sin localización	8	5	-37,50%
Andalucía	206.872	226.667	9,57%

Evolución del número de emergencias coordinadas en Andalucía



Evolución del número de emergencias coordinadas en Andalucía por provincia



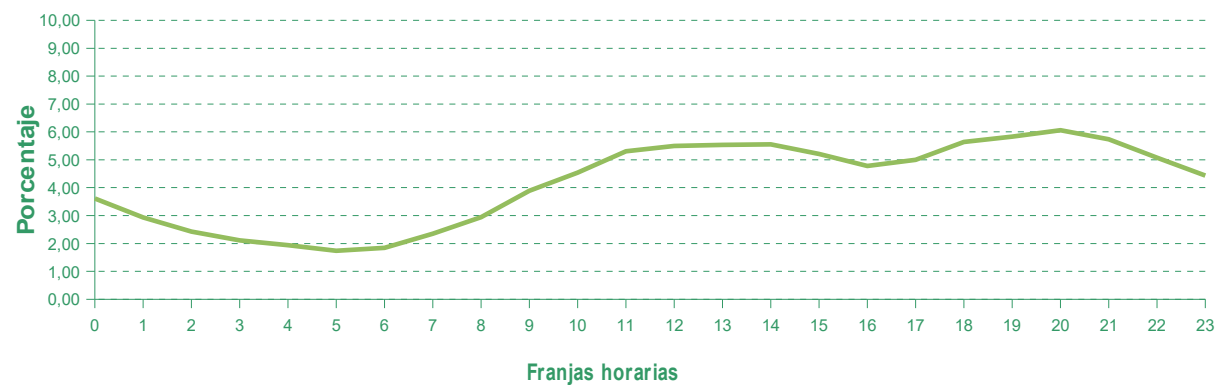
Estadística Emergencias 112 Andalucía

Media diaria de emergencias coordinadas en Andalucía por franja horaria

Periodo: 2019 – Tercer cuatrimestre

Franja horaria	Promedio	%
0 - 1	67	3,61
1 - 2	55	2,93
2 - 3	45	2,43
3 - 4	39	2,11
4 - 5	36	1,94
5 - 6	32	1,74
6 - 7	34	1,84
7 - 8	44	2,35
8 - 9	55	2,94
9 - 10	72	3,89
10 - 11	84	4,55
11 - 12	99	5,31
12 - 13	102	5,49
13 - 14	103	5,54
14 - 15	103	5,55
15 - 16	97	5,21
16 - 17	89	4,78
17 - 18	93	5,00
18 - 19	105	5,64
19 - 20	108	5,83
20 - 21	113	6,06
21 - 22	107	5,73
22 - 23	94	5,08
23 - 24	82	4,43

Emergencias coordinadas en Andalucía - actividad porcentual por franja horaria



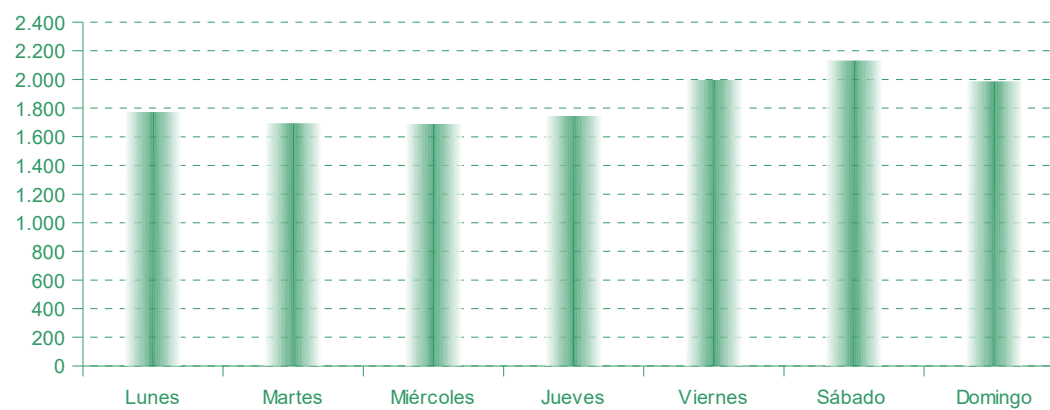
Estadística Emergencias 112 Andalucía

Media diaria de emergencias coordinadas en Andalucía por día de la semana

Periodo: 2019 – Tercer cuatrimestre

	Lunes	Martes	Miércoles	Jueves	Viernes	Sábado	Domingo	Media Semanal
Promedio	1.771	1.693	1.689	1.745	1.998	2.131	1.986	13.013
%	13,61	13,01	12,98	13,41	15,35	16,38	15,26	100,00

Media diaria de Emergencias coordinadas en Andalucía por día de la semana



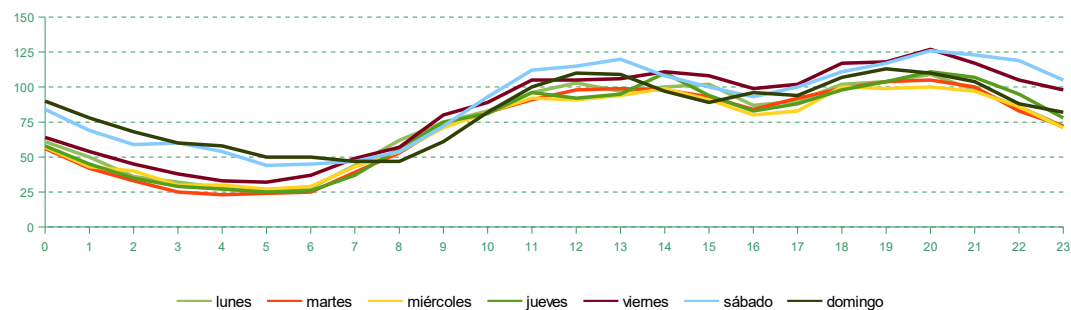
Estadística Emergencias 112 Andalucía

Media diaria de emergencias coordinadas en Andalucía por franja horaria y día de la semana

Periodo: 2019 – Tercer cuatrimestre

Franja horaria	lunes	martes	miércoles	jueves	viernes	sábado	domingo
0 - 1	61	56	57	58	64	84	90
1 - 2	50	42	43	45	54	69	78
2 - 3	36	33	40	35	45	59	68
3 - 4	32	25	30	29	38	60	60
4 - 5	28	23	30	27	33	54	58
5 - 6	25	24	27	25	32	44	50
6 - 7	28	25	29	26	37	45	50
7 - 8	44	39	43	37	49	47	47
8 - 9	62	53	54	56	57	54	47
9 - 10	75	72	71	75	80	72	61
10 - 11	83	82	82	81	89	93	82
11 - 12	96	91	92	96	105	112	100
12 - 13	103	98	91	92	105	115	110
13 - 14	97	99	94	95	106	120	109
14 - 15	100	98	99	110	111	108	97
15 - 16	102	93	91	94	108	100	89
16 - 17	87	84	80	83	99	93	96
17 - 18	90	92	83	88	102	100	94
18 - 19	102	99	100	98	117	111	107
19 - 20	104	104	99	104	118	117	113
20 - 21	109	105	100	111	127	126	110
21 - 22	98	100	97	107	117	123	104
22 - 23	86	83	86	95	105	119	88
23 - 24	72	72	71	78	98	105	82

Promedio de emergencias coordinadas en Andalucía por franja horaria y día de la semana



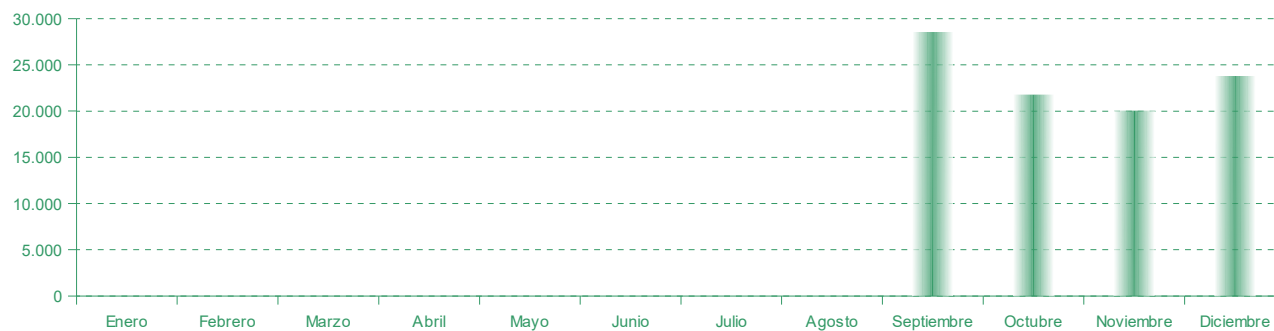
Estadística Emergencias 112 Andalucía

Activación telefónica a organismos por provincia y mes

Periodo: 2019 – Tercer cuatrimestre

	Almería	Cádiz	Córdoba	Granada	Huelva	Jaén	Málaga	Sevilla	Sin definir	Andalucía
Enero										
Febrero										
Marzo										
Abril										
Mayo										
Junio										
Julio										
Agosto										
Septiembre	4.988	1.513	1.632	7.325	1.116	2.799	3.635	5.522	0	28.530
Octubre	3.604	899	1.221	5.672	803	2.368	2.779	4.414	0	21.760
Noviembre	3.060	903	1.161	5.144	871	2.461	2.521	3.920	0	20.041
Diciembre	3.503	997	1.546	5.906	1.055	3.151	2.439	5.202	4	23.803
Total	15.155	4.312	5.560	24.047	3.845	10.779	11.374	19.058	4	94.134

Activación telefónica a organismos por mes



Estadística Emergencias 112 Andalucía

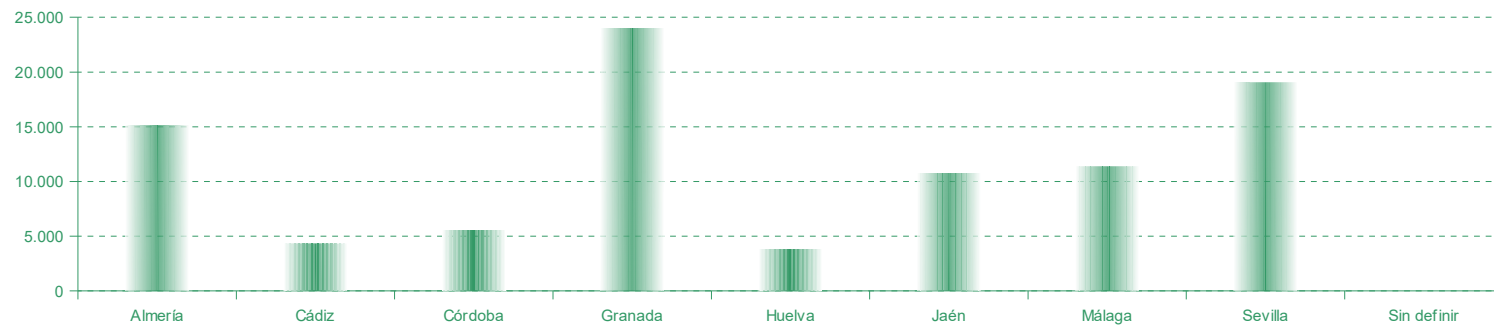
Activación telefónica a organismos por tipo de organismo y provincia

Periodo: 2019 – Tercer cuatrimestre

	Almería	Cádiz	Córdoba	Granada	Huelva	Jaén	Málaga	Sevilla	Sin definir	Andalucía
Emergencias Sanitarias (EPES 061)	99	110	107	359	59	124	281	452	0	1.591
Bomberos	1.365	73	1.853	1.079	30	605	390	120	0	5.515
Policía Local	7.311	1.094	1.600	13.143	2.106	6.194	3.774	10.624	0	45.846
Cuerpo Nacional de Policía	37	30	23	88	7	29	166	192	0	572
Guardia Civil	233	132	81	258	49	186	163	236	0	1.338
Protección Civil	1.582	11	31	655	11	57	657	152	0	3.156
Delegación Medio Ambiente	84	34	15	0	1	7	6	19	0	166
Ayuntamiento	237	3	51	1.427	37	96	17	178	0	2.046
Empresas suministradoras de servicios básicos	455	176	142	489	81	267	180	261	0	2.051
Mantenimiento de vías	1.983	979	969	3.703	744	2.235	2.537	2.121	4	15.275
Infoca	92	2	33	63	12	166	16	58	0	442
Otros ¹	1.677	1.668	655	2.783	708	813	3.187	4.645	0	16.136
Total	15.155	4.312	5.560	24.047	3.845	10.779	11.374	19.058	4	94.134

¹ Otros: Cruz Roja, Organismos Públicos...

Activación telefónica a organismos por provincia





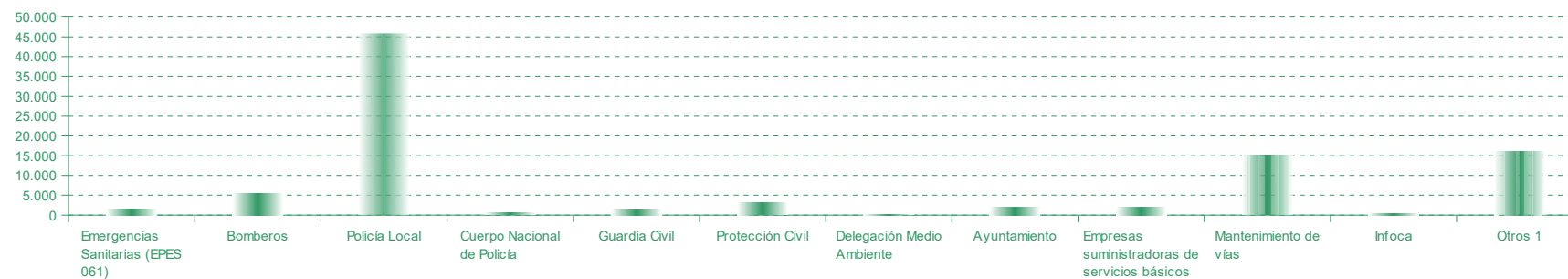
Estadística Emergencias 112 Andalucía

Activación telefónica a organismos por tipo de organismo y mes

Periodo: 2019 – Tercer cuatrimestre

	Enero	Febrero	Marzo	Abril	Mayo	Junio	Julio	Agosto	Septiembre	Octubre	Noviembre	Diciembre	Total
Emergencias Sanitarias (EPES 061)									1.126	223	179	63	1.591
Bomberos									1.804	1.186	1.131	1.394	5.515
Policía Local									12.921	11.042	9.744	12.139	45.846
Cuerpo Nacional de Policía									412	67	49	44	572
Guardia Civil									1.039	101	89	109	1.338
Protección Civil									1.210	736	570	640	3.156
Delegación Medio Ambiente									64	48	32	22	166
Ayuntamiento									587	466	482	511	2.046
Empresas suministradoras de servicios básicos									566	410	440	635	2.051
Mantenimiento de vías									3.972	3.505	3.706	4.092	15.275
Infoca									103	105	102	132	442
Otros ¹									4.726	3.871	3.517	4.022	16.136
Total									28.530	21.760	20.041	23.803	94.134

Activación telefónica a organismos por tipo de organismo



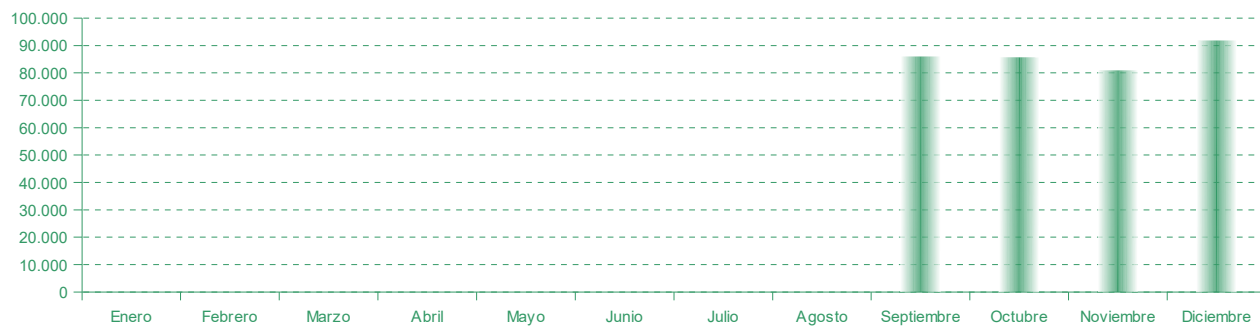
Estadística Emergencias 112 Andalucía

Activación telemática a organismos por provincia y mes

Periodo: 2019 – Tercer cuatrimestre

	Almería	Cádiz	Córdoba	Granada	Huelva	Jaén	Málaga	Sevilla	Ámbito Regional	Andalucía
Enero										
Febrero										
Marzo										
Abril										
Mayo										
Junio										
Julio										
Agosto										
Septiembre	5.673	10.301	5.465	9.761	4.142	5.518	16.235	28.267	560	85.922
Octubre	5.262	9.768	5.578	9.438	4.106	6.032	15.170	29.652	616	85.622
Noviembre	4.942	9.267	5.326	9.216	3.866	5.548	14.754	27.524	461	80.904
Diciembre	5.362	11.102	6.367	10.249	4.314	6.720	15.419	31.801	490	91.824
Total	21.239	40.438	22.736	38.664	16.428	23.818	61.578	117.244	2.127	344.272

Activación telemática a organismos por mes



Estadística Emergencias 112 Andalucía

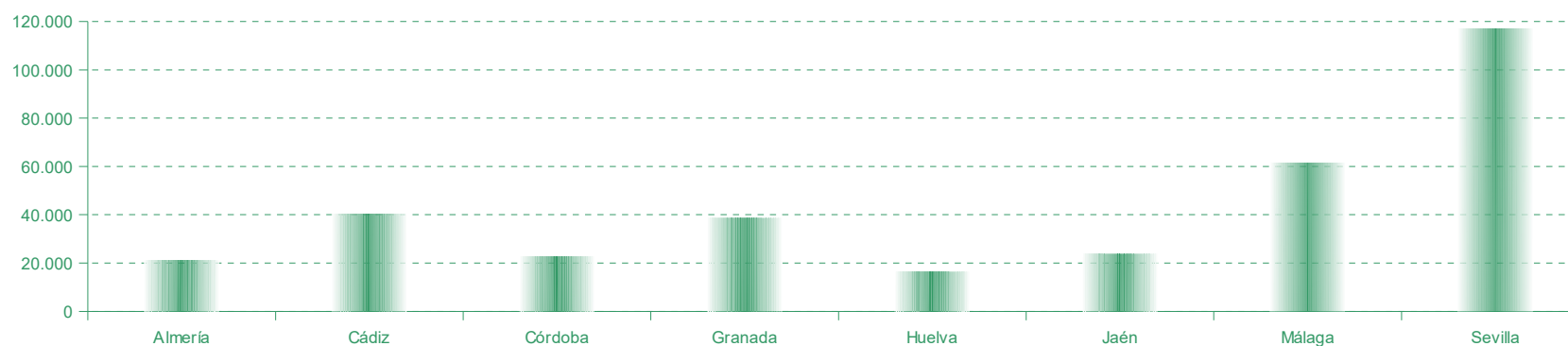
Activación telemática a organismos por tipo de organismo y provincia

Periodo: 2019 – Tercer cuatrimestre

	Almería	Cádiz	Córdoba	Granada	Huelva	Jaén	Málaga	Sevilla	Ámbito Regional	Andalucía
Emergencias Sanitarias (EPES 061)	9.703	16.881	10.875	17.332	6.716	9.450	26.712	37.316		134.985
Bomberos	0	2.340	0	2.436	2.107	1.031	3.030	7.196		18.140
Policia Local	2.089	8.040	3.823	4.061	1.040	5.103	11.386	21.120		56.662
Cuerpo Nacional de Policía	2.021	5.791	3.054	3.460	1.219	2.054	10.419	14.878		42.896
Guardia Civil	6.704	6.698	4.346	9.186	4.770	4.989	8.797	14.884		60.374
Otros ¹	722	688	638	2.189	576	1.191	1.234	21.850	2.127	31.215
Total	21.239	40.438	22.736	38.664	16.428	23.818	61.578	117.244	2.127	344.272

¹ Otros: Cruz Roja, Organismos Públicos...

Activación telemática a organismos por tipo de organismo





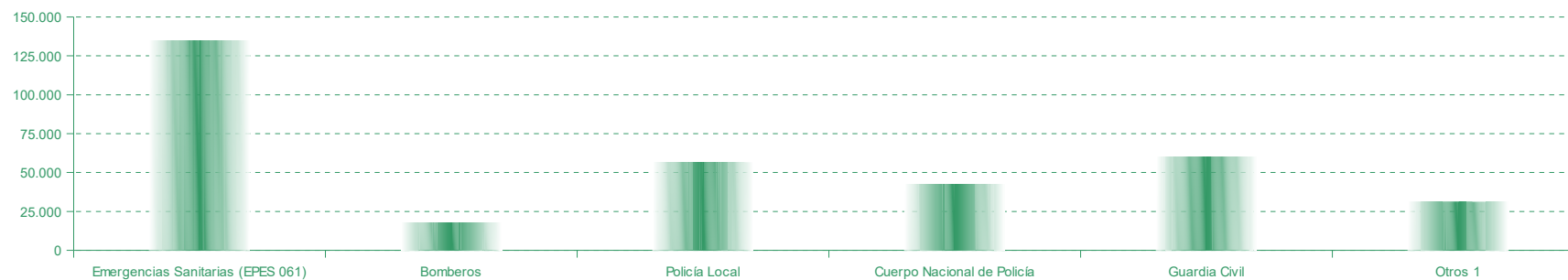
Estadística Emergencias 112 Andalucía

Activación telemática a organismos por tipo de organismo y mes

Periodo: 2019 – Tercer cuatrimestre

	Enero	Febrero	Marzo	Abril	Mayo	Junio	Julio	Agosto	Septiembre	Octubre	Noviembre	Diciembre	Total
Emergencias Sanitarias (EPES 061)									32.504	33.379	32.816	36.286	134.985
Bomberos									4.854	4.409	3.997	4.880	18.140
Policía Local									13.940	13.927	13.406	15.389	56.662
Cuerpo Nacional de Policía									11.149	11.093	9.738	10.916	42.896
Guardia Civil									15.625	14.683	13.855	16.211	60.374
Otros ¹									7.850	8.131	7.092	8.142	31.215
Total									85.922	85.622	80.904	91.824	344.272

Activación telemática a organismos por tipo de organismo





Estadística Emergencias 112 Andalucía

Número y % de emergencias coordinadas con activaciones a dos o más organismos en Andalucía por tipología

Periodo: 2019 – Tercer cuatrimestre

	Nº de emergencias coordinadas con 2 o más activaciones	% sobre el total de emergencias coordinadas
Asistencias Sanitarias	21.894	21,84%
Seguridad Ciudadana	32.775	73,38%
Accidentes de Circulación	12.088	82,63%
Incendios de Tráfico	12.217	61,72%
Incendios	11.473	96,10%
Rescate / Salvamento	2.197	96,61%
Anomalías en Servicios Básicos	3.036	70,46%
Riesgos Naturales	1.759	92,29%
Incendios en Industrias Químicas	2	100,00%
Otros	18.176	67,52%
Total	115.617	51,01%



Estadística Emergencias 112 Andalucía

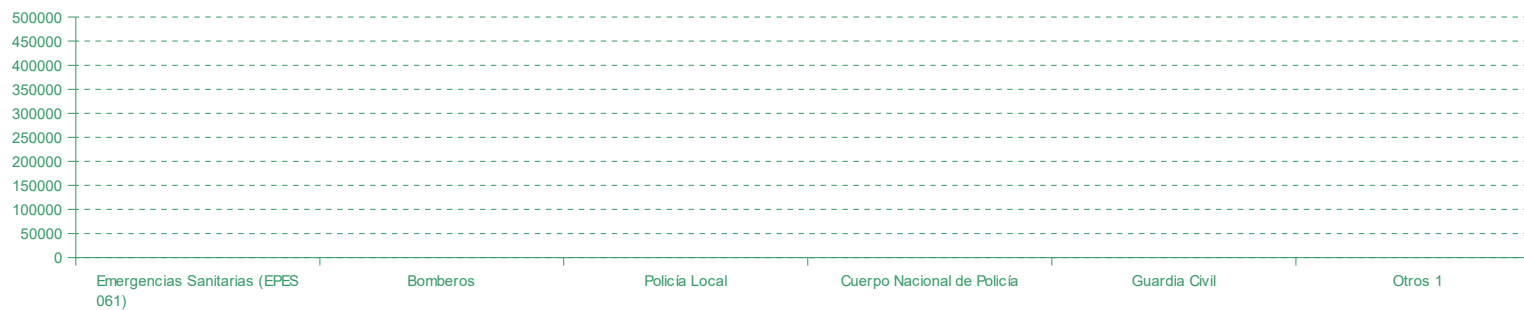
Coordinación con organismos por mes vía mensajería

Periodo: 2019 – Tercer cuatrimestre

	Enero	Febrero	Marzo	Abril	Mayo	Junio	Julio	Agosto	Septiembre	Octubre	Noviembre	Diciembre	Total
Emergencias Sanitarias (EPES 061)													
Bomberos													
Policía Local													
Cuerpo Nacional de Policía													
Guardia Civil													
Otros ¹													
Total													

¹ Otros: Protección Civil, Cruz Roja, Organismos Públicos...

Coordinación con organismos vía mensajería por tipo de organismo



[illegible]

Estadística Emergencias 112 Andalucía

Coordinación con organismos vía telefónica por mes y tipo de organismo

Periodo: 2019 – Tercer cuatrimestre

	Enero	Febrero	Marzo	Abril	Mayo	Junio	Julio	Agosto	Septiembre	Octubre	Noviembre	Diciembre	Total
Emergencias Sanitarias (EPES 061)								1.693	1.671	1.244	1.205	1.406	7.219
Bomberos								3.288	2.914	2.195	2.076	2.354	12.827
Policía Local								17.435	15.661	13.292	12.787	14.829	74.004
Cuerpo Nacional de Policía								1.471	1.764	1.529	1.315	1.239	7.318
Guardia Civil								1.819	2.596	1.082	1.124	1.283	7.904
Protección Civil								2.853	2.324	2.108	2.103	1.946	11.334
Delegación Medio Ambiente													0
Ayuntamiento								1.225	952	600	672	780	4.229
Empresas suministradoras de servicios básicos								911	959	699	752	1.089	4.410
Mantenimiento de vías								6.689	6.093	5.275	5.853	6.233	30.143
Infoca								805	534	448	343	314	2.444
Otros ¹								9.224	8.946	7.560	6.927	7.670	40.327
Total								47.413	44.414	36.032	35.157	39.143	202.159

¹ Otros: Protección Civil, Cruz Roja, Organismos Públicos...

Llamadas de coordinación con organismos

